

EBP Comptabilité

Nouveautés des versions 24.1

Millésime 2025

(sortie Octobre 2024)

L'innovation est au cœur de notre métier. C'est pourquoi nous travaillons quotidiennement à améliorer et fiabiliser votre solution.

Les nouveautés et améliorations de cette version

Niveaux de gamme		Comptabilité					
		ACTIV	PRO	ELITE	Associations		CSE
					ACTIV	PRO	
1.	Virements 	✓	✓	✓	✓	✓	✓
2.	Relevé bancaire 	✓	✓	✓	✓	✓	✓
3.	EBP DigiCompta 		✓	✓		✓	✓
3.1	Comptes associés						
3.2	Authentification						
4.	Synchro Banque 	✓	✓	✓	✓	✓	✓
5.	Nature de compte 		✓	✓		✓	✓

 [Retour sommaire](#)

1. VIREMENTS

Pour répondre aux normes en vigueur et plus précisément à la norme ISO 20022 qui deviendra effective en novembre 2025, nous avons intégré les aménagements suivants :

- lors d'un virement SEPA ou un virement international, la structure des adresses a été modifiée dans le fichier xml généré.

2. RELEVÉ BANCAIRE

Vos retours sont essentiels pour enrichir votre solution, et nous nous engageons à les intégrer. Désormais, dans un relevé bancaire, vous pouvez ajouter, la colonne **“Règle de comptabilisation”** dans la vue afin de visualiser, la règle de comptabilisation appliquée sur vos lignes.

3. EBP DIGICOMPTA

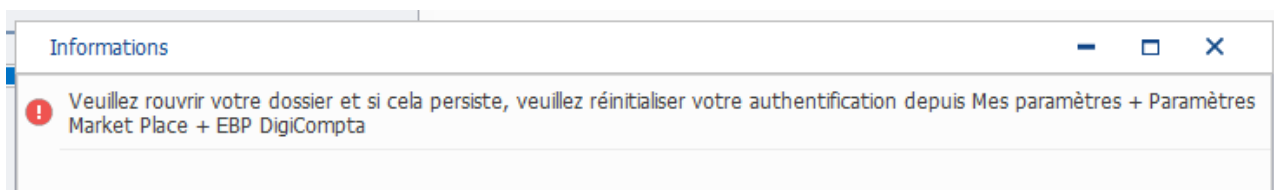
3.1 Comptes Associés

Afin de vous faire profiter de toute la puissance de l'automatisation d'EBP DigiCompta, nous avons apporté des aménagements sur les comptes associés dans EBP Comptabilité.

Désormais, si vous avez paramétré des comptes associés sur vos comptes de tiers, ces derniers seront synchronisés sur EBP DigiCompta.

3.2 Authentification

Dans le but d'améliorer le parcours, nous avons revu les différents messages d'erreur liés à l'authentification. Désormais, le message suivant s'affiche dans “Traitements terminés” :



Afin de réinitialiser votre authentification comme indiqué dans le message, nous avons ajouté une action dans le menu **“Mes paramètres - Paramètres Market Place - EBP DigiCompta”** ainsi que le champ **“Connecté en tant que”** qui permet d'identifier l'utilisateur connecté au dossier EBP DigiCompta.

 [Retour sommaire](#)

Vous pouvez paramétrer les options pour le partenaire 'EBP DigiCompta'

Service activé

Ouvrir EBP DigiCompta

N° de dossier

Connecté en tant que

- ^ - Libellé des écritures

Libellé des écritures issues d'EBP DigiCompta Libellé de l'écriture

- ^ - Opérations de maintenance

Re-synchroniser les données

Réinitialiser l'authentification

4. SYNCHRO BANQUE

Depuis la V24.0.0, dans "**Paramètres société - Options comptables - Relevée bancaire**", la date de la dernière ligne importée est reprise.

5. NATURE DE COMPTE

La nature de compte fourni par défaut "**Autres tiers avec échéance débitrice**" visible dans "**Mes paramètres - Paramètres société - Options comptables - Plan comptable général**" est dorénavant à jour dans le cas d'une migration de dossier si celle-ci n'a pas été modifiée par l'utilisateur.

- ^ - Autres tiers avec échéances débitrices (Clients)

4287+439+441+442+44583+4482+462+465+467

[Retour sommaire](#)

Les corrections de cette version

Toujours à l'écoute de vos besoins et attentes, nous avons à cœur de vous proposer des solutions toujours plus fiables et performantes. Retrouvez ainsi l'ensemble des corrections apportées à cette version.

Niveaux de gamme	Comptabilité					
	ACTIV	PRO	ELITE	Associations		CSE
				ACTIV	PRO	
1. Import paramétrable - Analytique 		✓	✓		✓	✓
2. Nature de compte 	✓	✓	✓	✓	✓	✓
3. Échéances et règlements 		✓	✓		✓	✓
4. Prévision de trésorerie 		✓	✓		✓	✓
5. Export fichier FEC 	✓	✓	✓	✓	✓	✓
6. Actions - Actions contextuelles 	✓	✓	✓	✓	✓	✓

 [Retour sommaire](#)

1. IMPORT PARAMÉTRABLE - ANALYTIQUE

L'erreur "La saisie de l'analytique est obligatoire pour le compte xxx." présente en import paramétrable de fichier texte avec ventilations analytiques est désormais corrigée.

2. NATURE DE COMPTE

Le message d'information "La nature de compte d'un règlement doit être "Clients et fournisseurs et comptes rattachés" ou "Autres tiers avec échéance", qui était affiché lors de l'enregistrement d'une écriture en "Saisie Journal" ou en "Import d'écriture" est corrigé.

3. ÉCHÉANCES ET RÈGLEMENTS

Les échéances et les règlements fournisseurs et clients s'affichent de nouveau dans leur liste respective.

4. PRÉVISION DE TRÉSORERIE

Les échéances clients s'affichent de nouveau, uniquement en "Encaissements prévus".

5. EXPORT FICHIER FEC

Une optimisation a été apportée en export de fichier FEC concernant des lenteurs sur certains dossiers.

6. ACTIONS - ACTIONS CONTEXTUELLES

Les actions "Transférer vers le plan comptable général", "Réimputer l'écriture" et "Réimputer par OD" qui n'étaient plus présentes dans certains cas, s'affichent comme avant.