

LES NOUVEAUTÉS LÉGALES ET SOCIALES DE L'ANNÉE 2022

liées à la gestion du personnel

Retrouvez les principaux changements pouvant impacter la gestion quotidienne de vos collaborateurs

Mise à jour des repères de paie

Ce qui évolue

- Augmentation du SMIC horaire brut de 0,9%
- Évolution du barème de l'impôt sur le revenu (PAS/RAS) de 1,4%
- Évolution des barèmes d'avantages en nature
- Hausse de l'indemnité kilométrique de 10%



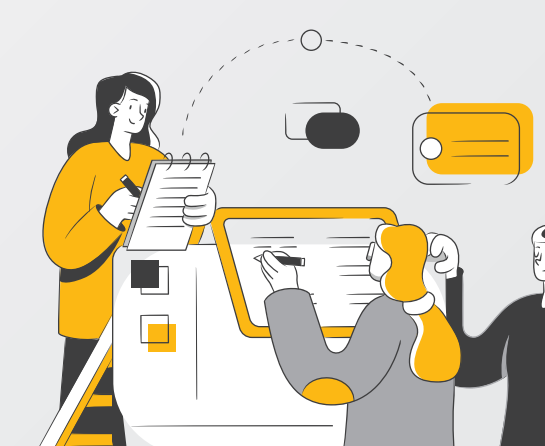
Ce qui n'a pas changé

- Taux de cotisation AGS (Association pour la gestion du régime de Garantie des créances des Salariés)
- Plafond annuel de la sécurité sociale



Évolution du bulletin clarifié

- Ajout du montant net des heures complémentaires/supplémentaires exonérées et son cumul annuel
- Ajout du cumul annuel de l'impôt sur le revenu prélevé à la source
- Ajout du cumul annuel du montant net imposable



Mesures d'aide aux entreprises

Activité partielle

- Prolongation du régime social de faveur des indemnités complémentaires
- Taux horaire minimum revalorisé par rapport à la hausse du SMIC

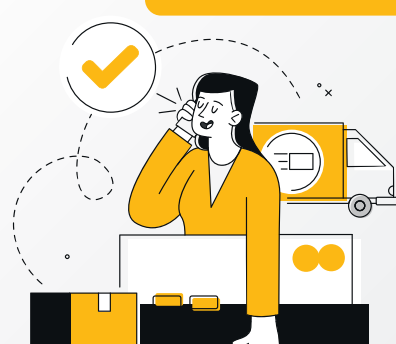


Autre mesure

- Prolongation des arrêts dérogatoires, des exonérations de cotisations sociales et de l'aide au paiement



Amélioration du congé proche aidant



- Élargissement des bénéficiaires
- Revalorisation de l'allocation journalière

Contributions à la formation professionnelle et à la taxe d'apprentissage

Formation professionnelle

- Fin du taux spécifique de contribution à la formation professionnelle des entreprises de travail temporaire (ETT) de 11 salariés ou plus



Taxe d'apprentissage

- Sont exonérés : les établissements publics de santé, sociaux et médico-sociaux relevant de la fonction publique hospitalière, les groupements de coopération sanitaire, et les groupements de coopération sociale et médico-sociale



Entrée des caisses de congés BTP et transport en DSN



- Transmission des données à la caisse des congés via la DSN
- Récupération des droits et cotisations congés

Déclaration des pourboires volontaires

- Défiscalisation et exonération plafonnées et temporaires (jusqu'au 31 décembre 2023)



Besoin de plus de renseignements ?

En savoir plus

Rejoignez-nous sur

